

# ***Club des AS TF1***

## ***Section Culture - Loisirs - Sorties***

### ***Programme des expositions et visites***

***2<sup>ème</sup> semestre 2023***

#### ***Inscription***

***Anne-Françoise DUVIGNAC***

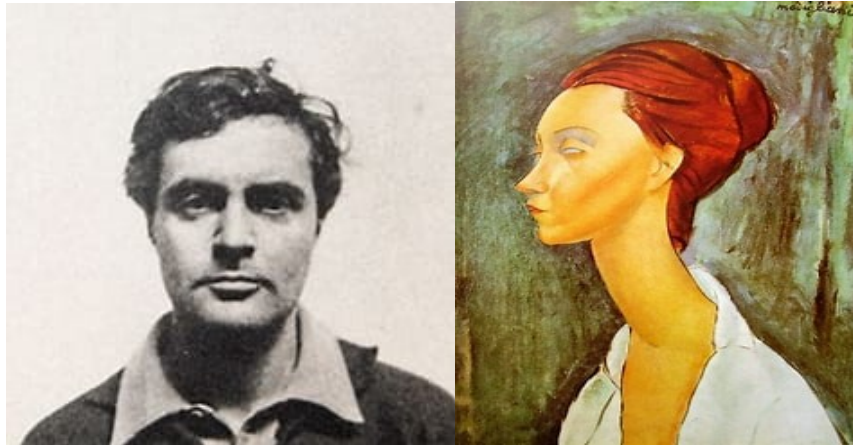
***Email : [ambrozo.anne-francoise@neuf.fr](mailto:ambrozo.anne-francoise@neuf.fr)***

***Téléphone : 06 81 27 93 68***

***Le Club des AS TF1 se voit dans l'obligation de demander le règlement dès l'inscription***

**MERCREDI 4 OCTOBRE 2023 à 14 h 30**

***SUR LES TRACES DE MODIGLIANI A MONTPARNASSE***



**Cette visite de quartier dédiée au grand peintre nous fera revivre les grandes heures de Montparnasse.**

**Le peintre sera évoqué au milieu de ses amis Soutine, Kiki, Brancusi, Lipchitz, Marie Vassiliev.**

**Nous découvrirons les lieux emblématiques qui portent encore sa mémoire. Cafés, restaurants, impasses et ateliers.**

**Lieu de rendez-vous : 14 h 15 – sortie RER Port Royal**

**Visite fixée à 20 € pour les adhérents (subvention comprise) et 30 € pour les non adhérents, à régler à l'inscription**

**De préférence par virement sur le compte Club des ASTF1**

**IBAN – FR76 1027 8060 7200 0210 3460 103 - BIC – CMCIFR2A**

**Ou par chèque l'ordre du Club des AS TF1, à adresser à Guy LEQUESNE – 12 rue Jean Mermoz – 78960 – VOISINS LE BRETONNEUX**

**MARDI 10 OCTOBRE 2023 à 15 h 30**

**GERTRUDE STEIN / PICASSO**

**Musée du Luxembourg**



**A l'occasion du cinquantième anniversaire de la mort de Picasso, le musée du Luxembourg propose un hommage à ces deux grandes figures.**

**L'exposition évoquer l'amitié entre le peintre et l'autrice, mais aussi l'influence qu'ils auront sur leurs contemporains, Juan Gris, Cocteau et rassemblera des œuvres de Picasso, Gertrude Stein, Matisse, mais aussi Juan Gris et Marcel Duchamp et bien d'autres encore .....**

**Lieu de rendez-vous - : 15 h 15 – devant l'entrée 19 rue de Vaugirard**

**métros ligne 4 : Saint-Sulpice – ligne 10 : Mabillon – ligne 12 : Rennes – bus 58 – 84 – 89 arrêt Musée du Luxembourg**

**Visite fixée à 20 € pour les adhérents (subvention comprise) et 30 € pour les non adhérents, à régler à l'inscription**

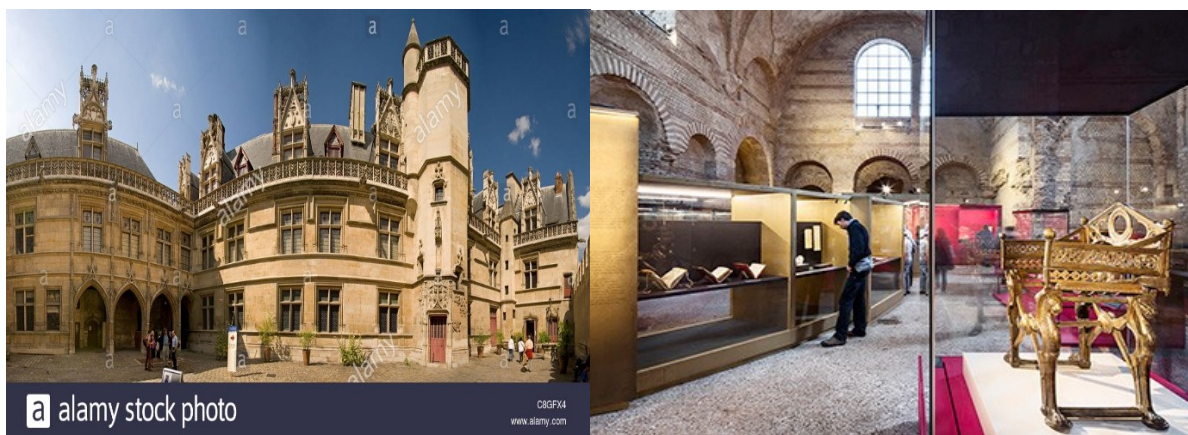
**De préférence par virement sur le compte Club des ASTF1**

**IBAN – FR76 1027 8060 7200 0210 3460 103 - BIC – CMCIFR2A**

**Ou par chèque l'ordre du Club des AS TF1, à adresser à Guy LEQUESNE – 12 rue Jean Mermoz – 78960 – VOISINS LE BRETONNEUX**

**MARDI 7 NOVEMBRE 2023 à 15 h 00**

**MUSEE DE CLUNY**



**Implanté au cœur du quartier latin, ce musée est construit sur les thermes gallo-romaines de Lutèce et abrite l'ancien hôtel des abbés de Cluny. Sa position stratégique en fait l'un des plus beaux musées de la rive gauche.**

**Depuis mai 2022, l'extension de l'architecte Bernard Desmoulin a permis de redéployer les collections et répondre aux besoins d'un musée moderne.**

**Outre la tapisserie de la Dame à la Licorne, nous retrouverons dans un superbe aménagement les chapiteaux de Saint-Germain des Prés, Cluny, Saint Nicolas des Champs, les vitraux restaurés des églises de Paris, les ciboires, couronnes votives et ivoire carolingiens ....**

**Lieu de rendez-vous - : 14 h 45 – entrée du Musée 28 rue Somnard – PARIS 5<sup>ème</sup> (métro ligne 10 station Cluny La Sorbonne ou Odéon – ligne 4 : saint-Michel )**

**Visite fixée à 20 € pour les adhérents (subvention comprise) et 30 € pour les non adhérents, à régler à l'inscription**

**De préférence par virement sur le compte Club des ASTF1**

**IBAN – FR76 1027 8060 7200 0210 3460 103 - BIC – CMCIFR2A**

**rue Jean Mermoz – 78960 – VOISINS LE BRETONNEUX**

**JEUDI 7 DECEMBRE 2023 à 15 h 20**

**BERTHE MORISOT et le XVIIIe SIECLE**

**MUSEE MARMOTAN**



**Présentée en partenariat avec la Dulwich Picture Gallery de Londres, cette exposition soulignera l'attention portée à la peinture du grand siècle , par cette grande figure féminine de l'impressionnisme.**

**Ainsi les portraits de Berthe Morisot seront confrontés à ceux de Fragonard, ses natures mortes à celles de Chardin, ses scènes de genre à celles de François Boucher ....**

**Lieu de rendez-vous - : 15 h – devant l'entrée 2 rue Louis Boilly (métro ligne 9 : La Muette – bus 32 et 70 : Louis Boilly)**

**Visite fixée à 20 € pour les adhérents (subvention comprise) et 30 € pour les non adhérents, à régler à l'inscription**

**De préférence par virement sur le compte Club des ASTF1**

**IBAN – FR76 1027 8060 7200 0210 3460 103 - BIC – CMCIFR2A**

**Ou par chèque l'ordre du Club des AS TF1, à adresser à Guy LEQUESNE – 12 rue Jean Mermoz – 78960 – VOISINS LE BRETONNEUX**

