

# ***Club des AS TF1***

## ***Section Culture - Loisirs - Sorties***

***Programme des expositions et visites***

***De SEPTEMBRE à NOVEMBRE 2022***

***Inscription***

***Anne-Françoise DUVIGNAC***

***Email : [ambrozo.anne-francoise@neuf.fr](mailto:ambrozo.anne-francoise@neuf.fr)***

***Téléphone : 06 81 27 93 68***

***Le Club des AS TF1 se voit dans l'obligation de demander le règlement de toute inscription qui ne serait pas annulée au moins 15 jours avant la date***

**MARDI 27 SEPTEMBRE 2022 à 14 H 30**

**Promenade parisienne « Quartier Oberkampf et le Streets-art »**



Les artistes ont investi les murs d'un quartier populaire et chaleureux.

De plus, leur style est issu du graphisme et de la publicité, de la bande dessinée et du tatouage.

Enfin, leur art est éphémère, mobile et dynamique. C'est en cela qu'il reflète notre société et notre vision de la cité.

Cette visite est hors du commun dans le monde de l'art de la rue.

Cette visite sera assurée par Véronique, notre Conférencière

Lieu de rendez-vous - : **14 h 15 – métro Filles du Calvaire devant le Cirque d'Hiver**

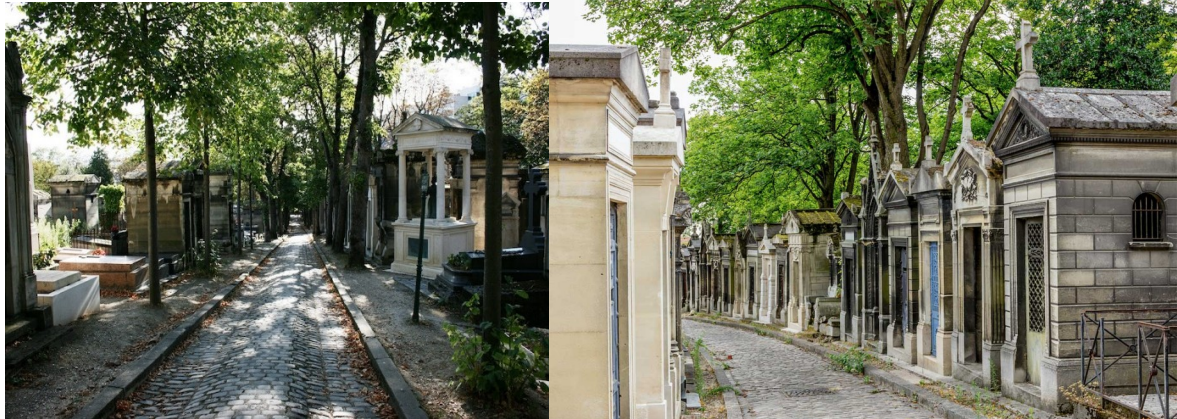
Visite fixée à 20 € pour les adhérents (subvention comprise) et 30 € pour les non adhérents, à régler sur place par chèque l'ordre du Club des AS TF1

ou par virement sur le compte Club des ASTF1

IBAN - FR76 1027 8060 7200 0210 3460 103 - BIC – CMCIFR2A

**JEUDI 13 OCTOBRE 2022 à 14 H 30**

**VISITE DU CIMETIERE DU PERE LACHAISE**



**Le plus grand cimetière de Paris abrite les tombes de Simone Signoret et Yves Montand, Marcel Proust, Apollinaire, la Callas, Gibert Bécaud, Marie Trintignan, Chopin, Géricault, Colette, Héloïse et Abélard ...**

**Une histoire des lieux vous sera contée ainsi que celle des célébrités.**

**Cette visite sera assurée par Véronique, notre Conférencière**

**Lieu de rendez-vous - : 14 h 15 – métro Gambetta - Place Gambetta devant la mairie**

**Visite fixée à 20 € pour les adhérents (subvention comprise) et 30 € pour les non adhérents, à régler sur place par chèque l'ordre du Club des AS TF1**

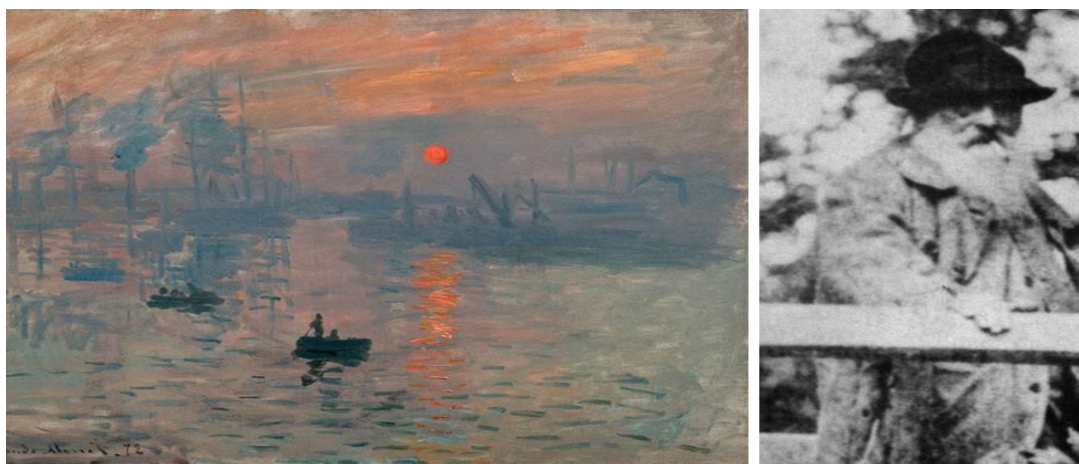
**ou par virement sur le compte Club des ASTF1**

**IBAN - FR76 1027 8060 7200 0210 3460 103 - BIC – CMCIFR2A**

**MARDI 15 NOVEMBRE 2022 à 14 H 20**

**EXPOSITION FACE AU SOLEIL**

**MUSEE MARMOTTANT**



Face au soleil, un astre dans les arts.

Le Musée Marmottan fête ainsi le 15<sup>ème</sup> anniversaire de la création du tableau fondateur de l'impressionnisme « Impression du Soleil Levant », l'un des tableaux les plus célèbres de Claude Monet

Le Musée Barberini de Postdam qui possède le pendant du tableau « Le port du Havre, effet de nuit » s'associe à l'exposition. Elle s'attachera à montrer la représentation du soleil dans l'art de l'Antiquité à nos jours. La soixante d'œuvres regroupées dépeindront l'astre du jour sous toutes ses coutures, à travers un parcours chrono-thématique.

Cette visite sera assurée par Véronique, notre Conférencière

Lieu de rendez-vous - : **14 h 10 – rendez-vous 2 rue Louis Boilly – PARIS 16<sup>ème</sup> (métro La Muette – sortie Chaussée de la Muette)**

Visite fixée à 20 € pour les adhérents (subvention comprise) et 30 € pour les non adhérents, à régler sur place par chèque l'ordre du Club des AS TF1

ou par virement sur le compte Club des ASTF1

IBAN – FR76 1027 8060 7200 0210 3460 103 - BIC – CMCIFR2A

**VISITE LIMITEE A 15 PERSONNES**