

Club des AS TF1

Section CULTURE – LOISIRS – SORTIES

Programme des expositions et visites
2^{ème} SEMESTRE 2018

Inscription

Anne-Françoise DUVIGNAC

06 81 27 93 68

ambrozo.anne-francoise@neuf.fr

(en cas d'annulation merci de prévenir 15 jours avant la date)

INFORMATION

En raison de l'augmentation de l'entrée des Musées et des conférences EUROEXPLO, nous vous informons que nous appliquerons à partir de la rentrée, les tarifs de 20 € pour les adhérents et de 30 € pour les non adhérents – subvention comprise.

LUNDI 24 SEPTEMBRE 2018 à 14 h 30

VISITE DU QUARTIER MONTSOURIS

ET SES ATELIERS D'ARTISTES



Visite du quartier Montsouris et ses ateliers d'artistes. La création du Parc Montsouris s'intègre dans la politique des grands travaux Haussmanniens du Second Empire.

A l'ouest du parc Montsouris, une série d'impasses abritent de délicieuses maisons. Là, la pierre de meulière et la glycine sont les reines. Les lignes droites et les bow-windows rythment géométriquement les façades. Ainsi au détour de certains passages, on peut admirer de belles architectures d'Auguste Perret ou du Corbusier. Foujita y élaborera de nombreuses toiles. Dans la villa Georges Braque, on trouve une belle réalisation de l'architecte André Lurçat.

On découvrira aussi le bâtiment météorologique. Ces derniers analysent la météo de la capitale chaque jour. La mire, sorte de borne plantée par Napoléon passe par le méridien tracé par Arago.

Nous verrons ensuite une curieuse église de style byzantin des années 30, et les ateliers de la villa Seurat. On évoquera le peintre Lurçat, Salvadore Dali, Chana Orloff et Richard Miller

Cette visite sera assurée par Véronique, notre conférencière

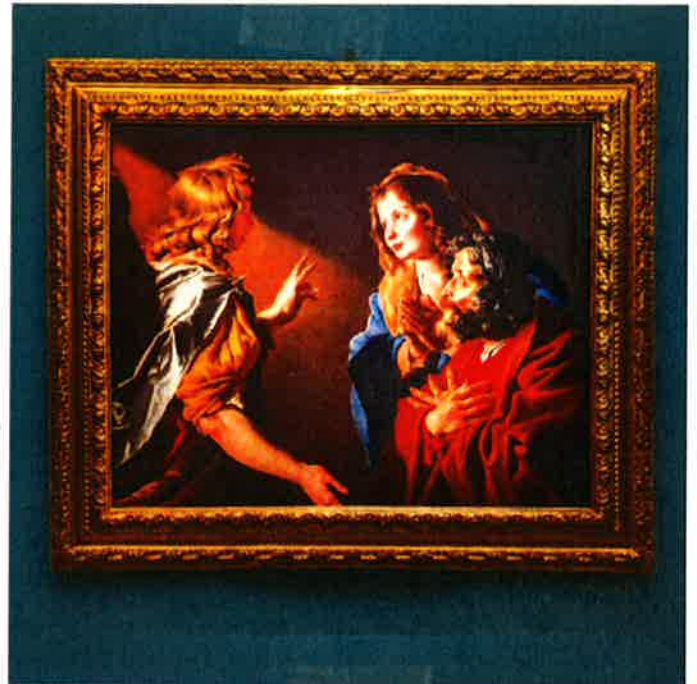
Lieu de rendez-vous : 14 H 20 – Sortie RER Cité Universitaire -

Visite fixée à 20 € pour les adhérents (subvention comprise) et 30 € pour les non adhérents, à régler sur place par chèque à l'ordre du Club des AS TF1.

MARDI 9 OCTOBRE 2018 à 14 h 30
EXPOSITION « CARAVAGE A ROME »
MUSEE JACQUEMART-ANDRE



Le Caravage peint par Ottavio Leoni, vers 1621,



L'exposition sera consacrée à la carrière romaine de Caravage et au milieu artistique dans lequel il a évolué.

Lorsqu'on entend parler de Caravage, on pense immédiatement à ses clair-obscur fabuleux, d'une force dramatique époustouflante. Pourtant Caravage n'est pas seulement un peintre mais également un intellectuel, fréquentant les artistes et les érudits les plus réputés de Rome. Sous cet angle nouveau, dix de ses plus beaux tableaux entrent en dialogue avec ceux de Baglione ou encore Carrache, nous faisant voyager dans la beauté d'une Italie en pleine effervescence.

Cette visite sera assurée par Véronique, notre conférencière

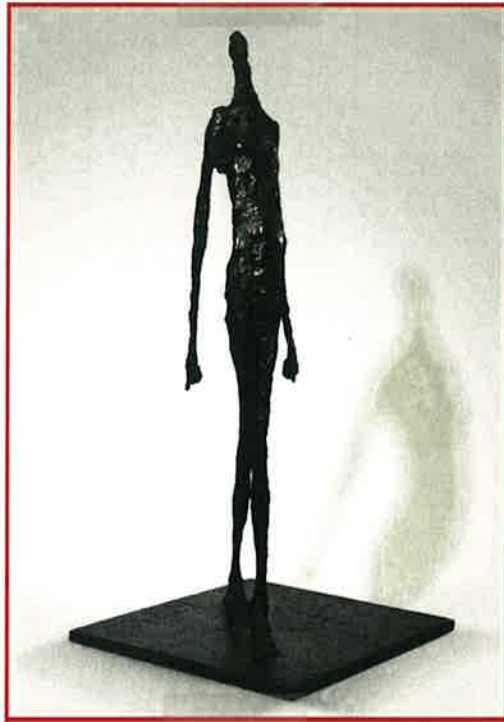
Lieu de rendez-vous : 14 H 20 précise – à l'intérieur du Musée, 158 Boulevard Haussmann (métro ligne 13 et 9 – station Miromesnil)

Visite fixée à 20 € pour les adhérents (subvention comprise) et 30 € pour les non adhérents, à régler sur place par chèque à l'ordre du Club des AS TF1

LUNDI 19 NOVEMBRE 2018 à 14 h 30

GIACOMETTI – BRANCUSI

MUSEE MAILLOL



Cette exposition entre modernité classique et avant-garde accueille des œuvres de Giacometti et ses contemporains. Occasion pour nous de redécouvrir cet immense artiste au milieu des siens. Ainsi, des sculptures de Rodin, Maillol, Brancusi, Laurens, Zadkine ou Germaine Richier seront à l'honneur.

Plus d'une cinquantaine de sculptures de Giacometti venant essentiellement de la fondation Giacometti seront exposées. Elles seront aussi confrontées à des sculptures de Zadkine, Rodin et Brancusi ce qui mettra en valeur les recherches plastiques de toute une génération d'artistes

Cette visite sera assurée par Véronique, notre conférencière

Lieu de rendez-vous : 14 H 20 précise – à l'entrée du Musée 61 rue de Grenelle – PARIS 7^e
(métro ligne 12 station Rue du Bac ou bus 63 – 68 – 69 – 83 – 84 – 94 ou 95)

Visite fixée à 20 € pour les adhérents (subvention comprise) et 30 € pour les non adhérents, à régler sur place par chèque à l'ordre du Club des AS

LUNDI 10 DECEMBRE 2018 à 14 h 30
VISITE DU NOUVEAU PALAIS DE JUSTICE



Clichy-Batignolles accueille le tribunal de Paris, bâtiment emblématique conçu par Renzo Piano Bulding Workshop, mais aussi institution importante générant une forte fréquentation.

Il réunira l'ensemble des services du tribunal de grande instance actuellement dispersés sur 5 sites dont l'île de la Cité, le tribunal de police et les tribunaux d'instance.

Il se compose d'un socle surmonté d'une tour de 38 étages en trois gradins culminant à 160 m. et formant un L avec le premier, d'un second bâtiment de dimensions plus modestes, 8 étages.

Il réunira des espaces ouverts au public – une salle des pas perdus de 5 500 m², 90 salles d'audience, des bureaux sur 30 000 m² ainsi que des locaux de service et des espaces sécurisés.

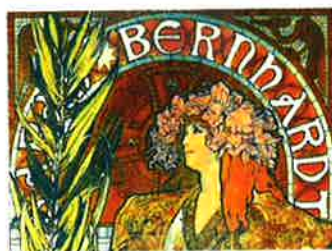
Cette visite sera assurée par Véronique, notre conférencière

Lieu de rendez-vous : **14 H 20 – Sortie du métro Porte de Clichy – angle Avenue de Clichy / Boulevard Berthier (métro ligne 14 – RER C ou T3 bld. Berthier)**

Visite fixée à 20 € pour les adhérents (subvention comprise) et 30 € pour les non adhérents, à régler sur place par chèque à l'ordre du Club des AS TF1

MARDI 22 JANVIER 2019 à 15 H 15

**« ALFONS MUCHA »
MUSEE DU LUXEMBOURG**



Alfons MUCHA est un peintre tchèque, fer-de-lance du style Art Nouveau.

Après avoir réalisé quelques travaux décoratifs en Moravie, il émigre à Vienne afin de travailler pour la plus grande entreprise de décors de théâtre, Après qu'un incendie ait détruit cette entreprise le comte de Mikulov l'a recruté pour décorer les murs du Château Hrusovany Emmahof, il est tellement impressionné qu'il finance ses études à Munich.

Il se rend ensuite à Paris et réalise l'affiche publicitaire de Gismonda, la pièce jouée par Sarah Bernhardt au Théâtre de la Renaissance où il est engagé pour 6 ans. Il réalise notamment Lorenzaccio, La Dame aux Camélias, Halmet et Médée.

Il est aussi connu pour avoir produit une série de peintures, posters et affiches publicitaires appartenant au style Art Nouveau. Parmi les plus célèbres, on peut citer Lefèvre-Utile, Job, Perfecta, Ruinart, Moët et Chandon. Il représente souvent de belles jeunes femmes dans des robes aux drappés flottants, souvent couronnés de fleurs formant un halo au-dessus de leur tête.

A l'époque de sa mort son style était déjà considéré comme dépassé, mais l'intérêt pour cet art magnifique est réapparu dans les années 1960 et continue à inspirer les illustrateurs contemporains.

Cette visite sera assurée par Véronique, notre conférencière

Lieu de rendez-vous : 15 h 00 à l'entrée du musée 19 rue de Vaugirard – PARIS 6° (métro ligne 4 – station Saint-Sulpice ou ligne 10 - station Mabillon ou RER LIGNE B – arrêt Luxembourg sortie Jardins)

Visite fixée à 20 € pour les adhérents (subvention comprise) et 30 € pour les non adhérents, à régler sur place par chèque à l'ordre du Club des AS TF1